



## Ansprechpartner

### Marita Iseringhausen

(Ansprechpartnerin für Studierendenangelegenheiten)

Institut für Pathologie

Raum: E 0.07

Telefon: 0201 723 -1805

E-Mail: [marita.iseringhausen@uk-essen.de](mailto:marita.iseringhausen@uk-essen.de)

### Dr. med. Sarah Theurer

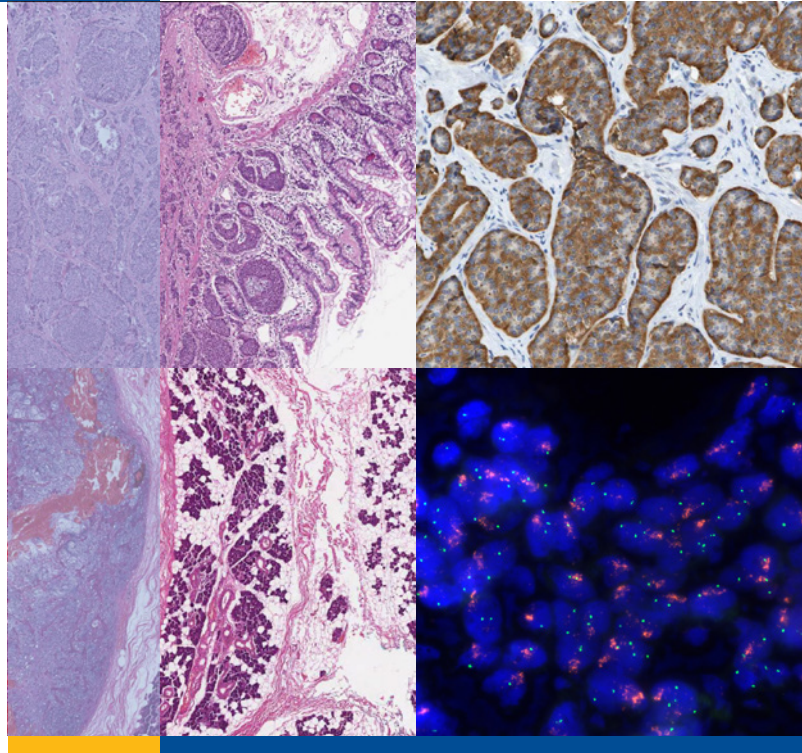
(Ausbildungsbeauftragte PJ)

Institut für Pathologie

Raum 409a

Telefon: 0201 723 - 83384

E-Mail: [sarah.theurer@uk-essen.de](mailto:sarah.theurer@uk-essen.de)



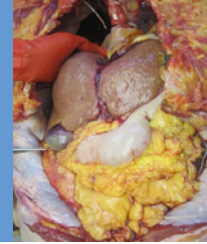
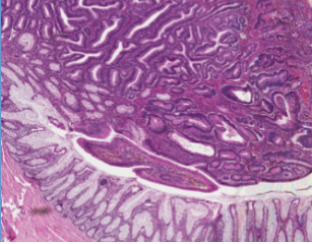
Bei Fragen wenden Sie sich gerne an uns!



**PJ-Wahlfach Pathologie**  
- Werde ein Held im Hintergrund! -



Universitätsmedizin Essen  
Institut für Pathologie



## Liebe Studentin, lieber Student,

das Wahltertial im Rahmen des praktischen Jahres bietet Ihnen die Möglichkeit, einen intensiven Einblick in ein Fachgebiet zu bekommen, für das Sie sich interessieren. Diejenigen, die eine Facharztweiterbildung in der Pathologie anstreben, werden bei uns optimal auf den Einstieg in die Berufswelt vorbereitet, da bereits im PJ die grundlegenden Kenntnisse und Fertigkeiten für einen erfolgreichen Start in das Berufsleben vermittelt werden.

Die Entscheidung für das Wahlfach Pathologie hängt aber nicht nur davon ab, ob Sie Ihre berufliche Zukunft tatsächlich in der Pathologie sehen. Auch wenn Sie Ihre Facharztweiterbildung in einem anderen Fachgebiet beginnen möchten, kann es sinnvoll sein Ihr Wahltertial in der Pathologie zu verbringen. Als Querschnittsfach fördert die Pathologie das Verständnis von Erkrankungen, anatomischen Zusammenhängen und Abläufen im klinischen Zusammenspiel. Die Einblicke in makroskopische, mikroskopische und molekularpathologische Diagnostik - als wesentliche Bestandteile von Diagnose, Therapie und Prognose - sind wertvolle Erfahrungen, die Ihnen im klinischen Alltag nutzen werden.

Für das Wahlfach Pathologie gibt es ein strukturiertes Ausbildungskonzept, das Ihnen einen breiten Einblick in alle Arbeitsabläufe des Pathologen gewährt. Zusätzlich bietet die individuelle und intensive Betreuung durch unsere Ärzte eine Einarbeitung in die Grundlagen der Pathologie mit der Möglichkeit unter Anleitung eigenständig zu arbeiten.

Wir freuen uns auf Sie und wünschen Ihnen eine lehrreiche PJ-Zeit!

Ihr Team der Pathologie

## Das Institut für Pathologie

- » Über 50 Mitarbeiter
- » 15 Ärzte, davon 10 Fachärzte für Pathologie
- » Mehr als 50.000 histologische / zytologische Untersuchungen pro Jahr
- » ca. 120 Sektionen pro Jahr
- » Modernste molekularbiologische Einrichtungen
- » Zentrales Institut im Rahmen zahlreicher Verbünde inkl. Westdeutsches Tumorzentrum
- » Schwerpunkte: Referenzpathologische Begutachtungen der Schilddrüse, Lungenpathologie, Hepatopathologie, Sarkopathologie, Transplantationspathologie...

## Das erwartet Sie im PJ Pathologie

- » Strukturierte Ausbildung mit ausgearbeitetem Curriculum
- » 1:1 - Betreuung mit persönlichem Mentor als Ansprechpartner für das komplette Tertial
- » Aktive Einbindung in alle Abläufe des Instituts
- » Praxisorientierte Einarbeitung in Sektionstätigkeit, Zuschnitt von Operationspräparaten und histologische Begutachtung
- » Teilnahme an interdisziplinären Tumorkonferenzen
- » Angeleitetes Lernen
- » Eigenständiges Arbeiten
- » Integration in das Team der Pathologie