

Veranstaltungsort

Universitätsklinikum Essen
Bildungsakademie
Hohlweg 18, 45147 Essen

Anfahrt

Die Parkplätze innerhalb und außerhalb des Klinikumgeländes sind zu bestimmten Tageszeiten überlastet. Wir empfehlen daher, öffentliche Verkehrsmittel zu nutzen. Das Universitätsklinikum Essen ist wegen seiner zentralen Lage sehr gut mit Bus und Bahnen zu erreichen. Die U-Stadtbahn und die Straßenbahn fahren tagsüber im 10-Minuten-Takt.

U-Stadtbahn/Straßenbahn

Die Linie U17 führt vom Berliner Platz (Innenstadt) über den Hauptbahnhof zur Margarethenhöhe – Haltestelle Holsterhauser Platz. Die Straßenbahnlinien 101 und 106 halten am Haupteingang des Klinikumgeländes – Haltestelle Klinikum. Sie verbinden als Ringlinien Stadtteile wie Borbeck und Altendorf mit dem Hauptbahnhof und dem Universitätsklinikum. Die Linie 101 fährt den Ring im Uhrzeigersinn und die Linie 106 gegen den Uhrzeigersinn. Das bedeutet: Mit einer Linie hin und mit der anderen Linie zurück.

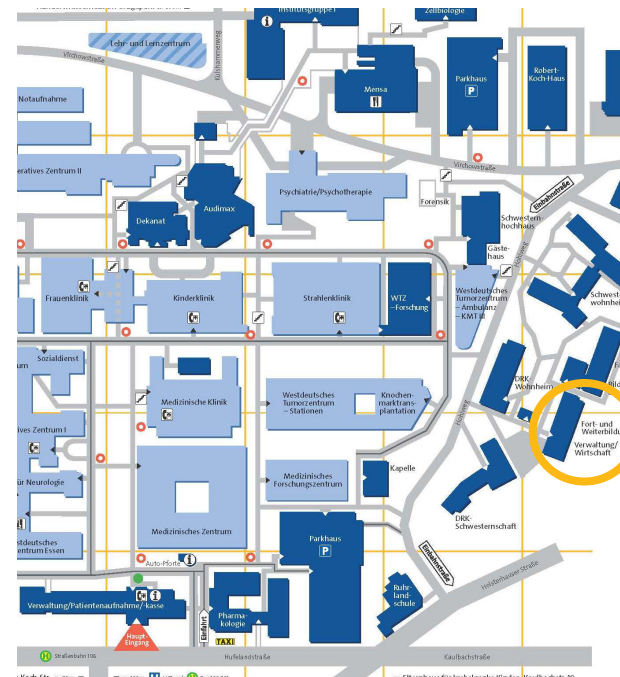
Bus

Die Buslinie 160/161, Haltestelle Klinikum, verbindet das Universitätsklinikum mit den Stadtteilen Borbeck und Stoppenberg.

Anfahrt mit dem PKW

Das Universitätsklinikum Essen liegt zwei Kilometer südwestlich vom Hauptbahnhof im Stadtteil Holsterhausen. Der Weg ist im Stadtgebiet ausgeschildert.

Lageplan



Sie finden die Räumlichkeiten der Bildungsakademie im orange markierten Gebäude. Bitte beachten Sie, dass im Rahmen des Anmeldeverfahrens genaue Informationen zu Veranstaltungsräumen mitgeteilt werden.



Wundexperte ICW®

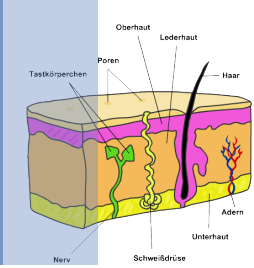
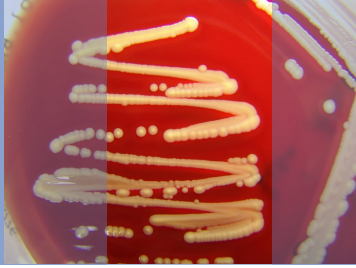
Basisseminar



Universitätsklinikum Essen
Hufelandstr. 55
45147 Essen



Universitätsklinikum Essen



Wundexperte ICW®

Basisseminar

Bedingt durch demografische Veränderungen müssen wir uns heute vermehrt mit chronischen Krankheitsbildern auseinandersetzen, deren Ausmaß besorgniserregend scheint.

Akute und chronische Wunden werden zu einem stetig wachsenden Problem im Gesundheitswesen. In der heutigen Medizin ist daher ein patientenorientiertes, effizientes und qualitätsbewusstes Wundmanagement unter ökonomischen Gesichtspunkten unabdingbar.

Mit der zertifizierten (ICW/TÜV PersCert) Fortbildung Wundexperte ICW® wird eine Qualifikation entsprechend den Richtlinien der Initiative Chronische Wunden e. V. (ICW) erworben, die dem neuesten Wissensstand der Medizin entspricht.

Der Abschluss qualifiziert die Teilnehmenden zu einer interdisziplinären und professionellen Versorgung von Menschen mit akuten und chronischen Wunden.

Das Grundlagenseminar ist Voraussetzung für das Aufbau-seminar „Fachtherapeut Wunde ICW®“. Der „Pflegetherapeut Wunde ICW®“ ist darauf aufbauend in 3. Instanz möglich.

Eine anerkannte Maßnahme zur Personenzertifizierung mit



Übersicht

Inhalte

Die Inhalte (u. a. Expertenstandard, Haut, Wundarten, Wundheilung, Wundbeurteilung und -dokumentation, Recht, chronische Wunden, Wundversorgung, Schmerz, Hygiene, Ernährung, Kommunikation) orientieren sich an dem Curriculum „Basisseminar Wundexperte ICW®“ der ICW sowie dem TÜV Rheinland®.

Abschluss

Zertifikat Wundexperte ICW e. V. (PersCert TÜV)

Voraussetzung

- abgeschlossene Ausbildung zum/zur Gesundheits- und Krankenpfleger/-in oder
- abgeschlossene Ausbildung zum/zur Gesundheits- und Kinderkrankenpfleger/-in oder
- abgeschlossene Ausbildung zum/zur Altenpfleger/-in oder
- abgeschlossene Ausbildung in einem gesetzlich geregelten Gesundheitsfachberuf bzw. in einem Gesundheitsberuf nach dem Berufsbildungsgesetz (z. B. Medizinische Fachangestellte(r) oder
- abgeschlossenes Studium als Arzt/Ärztin oder
- abgeschlossenes Studium als Apotheker/-in

Zielgruppe

Gesundheits- und (Kinder-)Krankenpfleger/innen, Altenpfleger/innen, Apotheker/innen, Ärzte/Ärztinnen (Humanmedizin), MFA (Medizinische Fachangestellte), Podologen, Heilpraktiker/innen, Heilerziehungspfleger/innen, Operationstechnische Assistenten (OTA), Physiotherapeuten mit Zusatzfunktion Lymphtherapeut

Termin

23. - 26.09. und 08. - 11.10.2019

Dauer

mind. 56 Unterrichtsstunden Theorie (zusätzlich schriftliche Prüfung)
16 Stunden Hospitation

Teilnehmerzahl

bis zu 20 Teilnehmende

Kosten

Für extern Teilnehmende wird eine Gebühr von 800,00 € erhoben.

Kursleitung und Ansprechpartner

Bettina Stanelle
Telefon: 0201 723-2755
Fax: 0201 723-3746
E-Mail: bettina.stanelle@uk-essen.de

Anmeldungen bitte an

Universitätsklinikum Essen
Bildungsakademie (Fort- und Weiterbildung)
Frau Bettina Stanelle
Hohlweg 18
45147 Essen