

Was ist eine multimodale Schmerztherapie (auch MMST)?

Sogenannte unimodale Therapiestrategien haben häufig



Grenzen. Daher bieten wir im Essener Rückenschmerz-Zentrum eine **multimodale Schmerztherapie (MMST)** an, die verschiedene Therapiestrategien vereint. Auf Schmerz **spezialisierte Ärzte, Physio- und Trainings-therapeuten und Psychologen**

betreuen in zwei bis drei-wöchigen Therapiezyklen Patienten in **Gruppen- und Einzeltherapien**, um chronische Schmerzen und damit einhergehende Beeinträchtigungen von verschiedenen Zielpunkten aus zu lindern.

Was passiert vor der Schmerztherapie?

Vor Beginn einer MMST sind ein physiotherapeutischer und psychologischer **Screening-Termin** notwendig um zu prüfen, welche Therapiestrategie die richtige für Sie ist.

Was umfasst die multimodale Schmerztherapie?

Die eigentliche Therapie findet üblicherweise **stationär** statt und dauert je nach Krankheitsbild 2-3 Wochen. Während dieser Zeit findet eine intensive aufeinander abgestimmte schmerzmedizinische, psychologische und physiotherapeutische Behandlung in **Gruppen von 6-8 Patienten** statt.

Was passiert nach der Schmerztherapie?

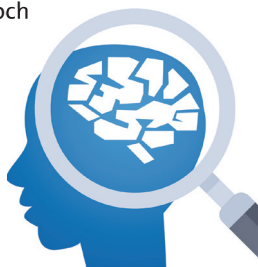
Fragebögen, die Sie über unser **Online-System** ausfüllen, helfen uns den Verlauf Ihrer Schmerzerkrankung auch im Nachhinein genau einzuschätzen. Dies ist auch für Ihre ambulante weitere Schmerztherapie wichtig, die wir Ihnen anbieten.

Wie werden meine Schmerzen erfasst?

Vor-, während und nach der Behandlung machen wir uns ein umfangreiches Bild von Ihrem aktuellen Zustand. Hierbei unterstützt uns auch ein **Online-System** mit Ihrer Hilfe Ihre Schmerzen genauer einzuschätzen, über den Verlauf der Behandlung und sogar darüber hinaus zu erfassen. Sie werden vor, während und nach Ihrer Behandlung **einige Fragebögen** online ausfüllen. Dies hilft uns einerseits Ihre Schmerzen genau einzuordnen, andererseits Ihre und zukünftige Behandlungen genau abzustimmen. Daher ist das Ausfüllen dieser Fragebögen **fester und erforderlicher Bestandteil** unserer ambulanten Behandlung und auch der MMST.

Wie wirkt MMST?

Aus verschiedenen Studien und eigenen Erfahrungen wissen wir um die gute und langfristige Wirkung einer MMST. Wie so häufig, wissen wir bislang jedoch kaum, warum eine MMST genau schmerzlindernd wirkt. Ihre sorgfältig ausgefüllten **Fragebögen helfen unserem wissenschaftlichen Team** aber, genaue Wirkungsmechanismen der MMST zu identifizieren und damit die Therapie noch effektiver zu gestalten.



Chronischen Schmerz verstehen

Wir sind sehr daran interessiert, zu verstehen, wie chronischer Schmerz entsteht und noch besser behandelt werden kann. Unterstützen Sie uns dabei gern auch im Rahmen von **Studien**. Bei Interesse wenden Sie sich gern an **Tel. 0201/723-2439** oder per Email an **schmerzstudie@uk-essen.de**

Essener Rückenschmerz-Zentrum
Prof. Dr. Ulrike Bingel
Klinik für Neurologie
Universitätsklinikum Essen
Hufelandstraße 55 - 45147 Essen